

คู่มือการฝากเงินแบบ



E-Payment by FINNET

สำหรับลูกค้าบัญชี TFX (Streaming)

การฝากเงิน ผ่าน E-Payment by FINNET สำหรับลูกค้าที่มีบัญชี TFX และใช้งานผ่านโปรแกรม SETTRADE Streaming โดยให้ระบบ
หักบัญชี (ATS) ผ่านธนาคาร BBL, KBANK, SCB จะได้รับ EE แบบ Real time หลังจากบริษัทฯ ได้รับผลจากธนาคาร
(ทำรายการได้ระหว่างเวลา 8.30 น. – 16.30 น.)

1. ช่องทางสำหรับท่านที่ใช้ Streaming PC

1.1 login เข้า website <http://www.cgsec.co.th/>

1.2 กด Menu TFX Market Summary



1.3 กด Menu Deposit TFX Account

The screenshot shows the CGSEC website interface. On the left, there is a 'User Login' form with fields for 'Username' and 'Password', and a 'Submit' button. Below the login form, there are links for 'Forgot Password?' and 'Register'. In the center, there is a 'Streaming' logo and a 'settrade' logo. On the right, there is a 'TFEX MARKET SUMMARY' section. Below this, there is a 'Market Summary' table with columns for 'Quick Glance', 'Volume(*000)', 'Value(M)', 'Gainer', 'Looser', and 'UnChange'. The table shows data for SET, SET 50, SET 100, sSET, SETHD, mai, and TFX Market. The TFX Market section shows 'Put/Call Ratio = N/A' and 'Transaction = 1,711'. On the far right, there is a 'Market Status' table with columns for 'Market Status' and 'TFEX', showing various market indicators like 'Equity Index', 'Metal', 'Currency', 'Interest Rate', 'Single Stock', 'Agricultural', and 'Deferred'.

| Quick Glance | Volume(*000) | Value(M) | Gainer | Looser | UnChange |
|--------------|--------------|------------|--------|--------|----------|
| SET | 2,415,731 | 31,014.338 | 233 | 160 | 477 |

| Index | Current | Change | High | Low | Graph |
|---------|----------|-------------|----------|----------|-------|
| SET | 1,292.67 | +0.21 +0.02 | 1,297.68 | 1,287.76 | Graph |
| SET 50 | 861.89 | +0.20 +0.02 | 865.32 | 857.30 | Graph |
| SET 100 | 1,894.77 | +1.08 +0.06 | 1,902.67 | 1,884.90 | Graph |
| sSET | 559.19 | -1.73 -0.31 | 565.69 | 558.59 | Graph |
| SETHD | 855.63 | +1.85 +0.22 | 861.80 | 848.83 | Graph |
| mai | 275.65 | +0.26 +0.09 | 276.37 | 275.47 | Graph |

| Market Status | TFEX |
|---------------|-------|
| SET | Open2 |
| Equity Index | Open |
| Metal | Open |
| Currency | Open |
| Interest Rate | Open |
| Single Stock | Open |
| Agricultural | Open |
| Deferred | Open |

1.4 ท่านจะพบหน้าจอกการฝากเงินดังนี้

ฝากเงิน บริการธุรกรรมทางการเงิน การเงินและการธนาคาร

ภาษาไทย / English

ฝากเงิน

สามารถทำรายการฝากเงินหลักประกันได้ในวันทำการตั้งแต่ 08:30 - 16:30 น.
ธนาคารที่ให้บริการ : BBL, SCB, KBANK

เลือกบัญชีปลายทาง

00643450 (Derivatives)

คัดเงินจากบัญชี:

ธนาคาร: SCB

เลขที่บัญชี: 1115270091

จำนวนเงิน (บาท)

100

ตรวจสอบข้อมูล

© Settrade.com Co.,Ltd. All right reserved.

หน้าจอกฝากเงิน

1.4.1 ให้ท่านกดเลือกหมายเลข Acc. จากฝาก

1.4.2 ใส่จำนวนเงินที่ต้องการจะฝาก

1.4.3 กดปุ่มตรวจสอบข้อมูล

ฝากเงิน บริการธุรกรรมทางการเงิน การเงินและการธนาคาร

ภาษาไทย / English

ตรวจสอบข้อมูล

สามารถทำรายการฝากเงินหลักประกันได้ในวันทำการตั้งแต่ 08:30 - 16:30 น.
ธนาคารที่ให้บริการ : BBL, SCB, KBANK

คัดเงินจากบัญชี:

ธนาคาร: SCB

เลขที่บัญชี: 1115270091

ฝากเงินจำนวนเงินปลายทาง:

ชื่อ: บาส IT2 MONITOR

เลขที่บัญชี: 00643450

จำนวนเงิน (บาท): 100.00

PIN

.....

ยืนยันการทำรายการ

ย้อนกลับ

หน้าจอตรวจสอบข้อมูล

1.4.4 ขอให้ท่านตรวจสอบความถูกต้องของข้อมูล

1.4.5 ใส่ PIN (เหมือนกับใส่ตอนส่งคำสั่งซื้อ-ขาย)

1.4.6 กดปุ่ม “ยืนยันการทำรายการ” หรือ กดปุ่ม “ย้อนกลับ” เพื่อแก้ไขข้อมูล

หน้าจอ แสดงผลการฝากเงิน

1.4.7 เมื่อได้รับผลจากธนาคารระบบจะแจ้งว่าทำรายการสำเร็จ และทำการเพิ่ม EE ให้ท่านที่หน้าจอ Streaming เลขทันที

หากได้รับผลจากธนาคารว่าไม่สำเร็จ ระบบจะแจ้งว่าทำรายการไม่สำเร็จ และจะไม่มีเพิ่ม EE แต่อย่างใด

1.4.8 กดปุ่มจบการดำเนินการ

© Settrade.com Co.,Ltd. All right reserved.

หน้าจอบริการทำรายการ

1.4.7 เมื่อได้รับผลจากธนาคารระบบจะแจ้งว่าทำรายการสำเร็จ และทำการเพิ่ม EE ให้ท่านที่หน้าจอ Streaming เลขทันที

หากได้รับผลจากธนาคารว่าไม่สำเร็จ ระบบจะแจ้งว่าทำรายการไม่สำเร็จ และจะไม่มีเพิ่ม EE แต่อย่างใด

1.4.8 กดปุ่มจบการดำเนินการ

หน้าจอประวัติการทำรายการ

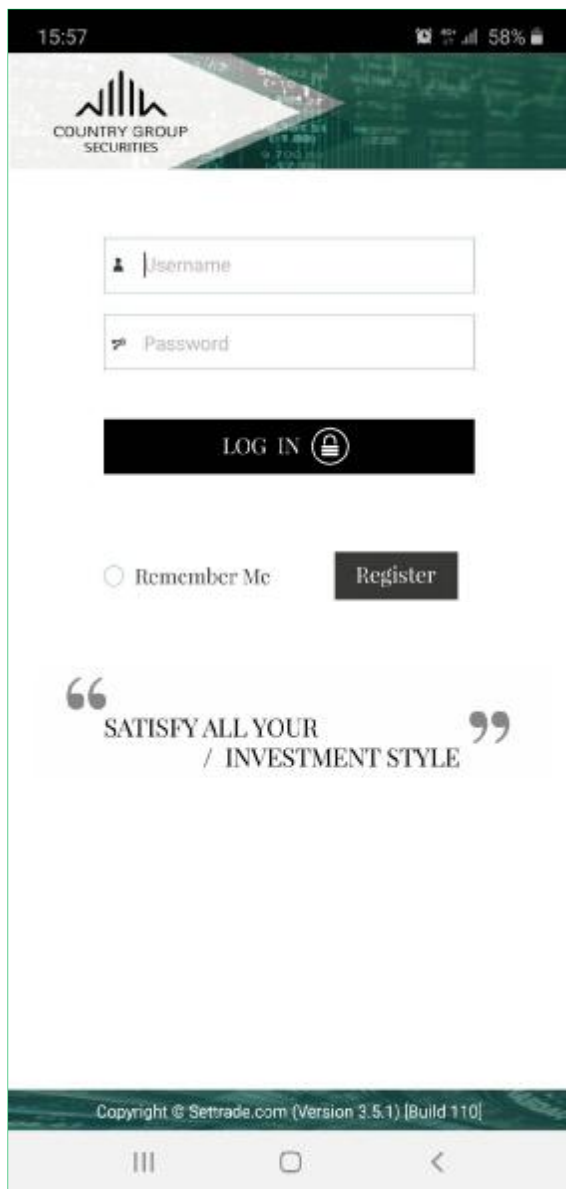
1.4.9 หน้าจอนี้ท่านจะเห็นประวัติการทำรายการฝากทั้งหมด โดยแสดงผลย้อนหลังประมาณ 3 เดือน

© Settrade.com Co.,Ltd. All right reserved.

หน้าจอบริการทำรายการ

1.4.9 หน้าจอนี้ท่านจะเห็นประวัติการทำรายการฝากทั้งหมด โดยแสดงผลย้อนหลังประมาณ 3 เดือน

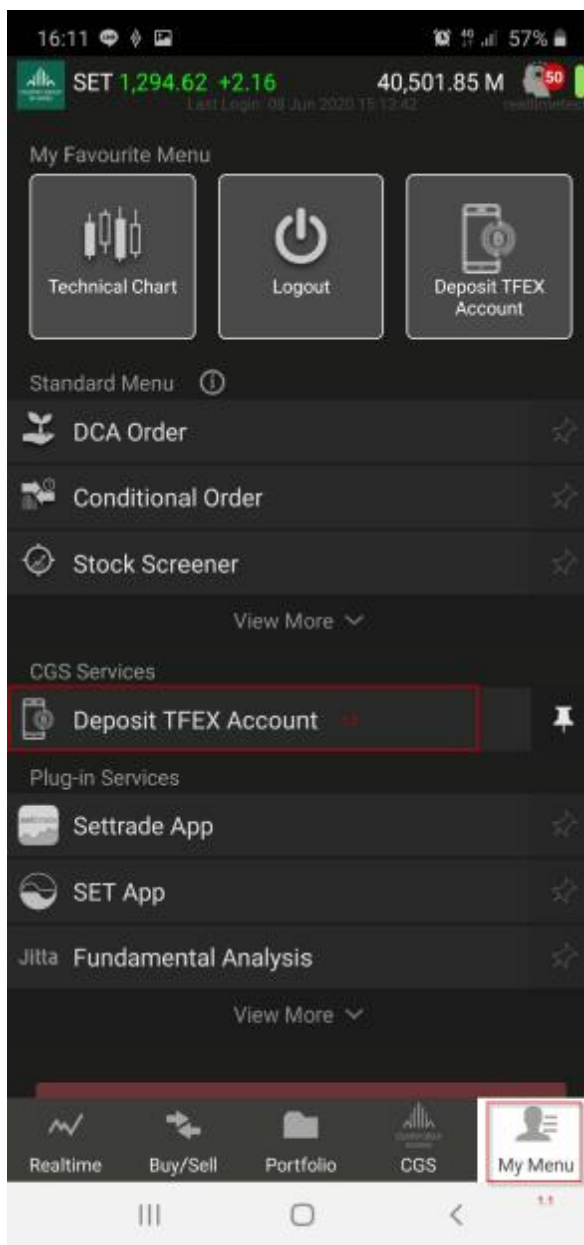
2. ช่องทางสำหรับท่านที่ใช้ Streaming iPhone, iPad, Android



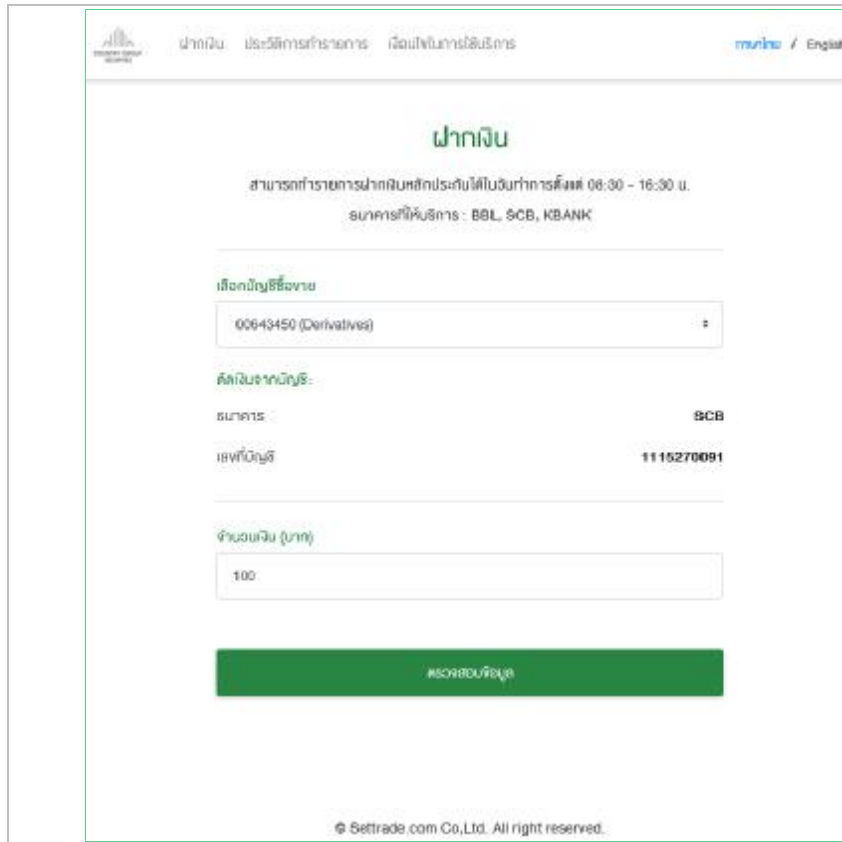
2.1 Login เข้าโปรแกรม CGS Trade App. ตามปกติ

2.1.1 กด My Menu

2.1.2 กด Menu Deposit TFEX Account



2.2 ท่านจะพบหน้าการฝากเงินดังนี้

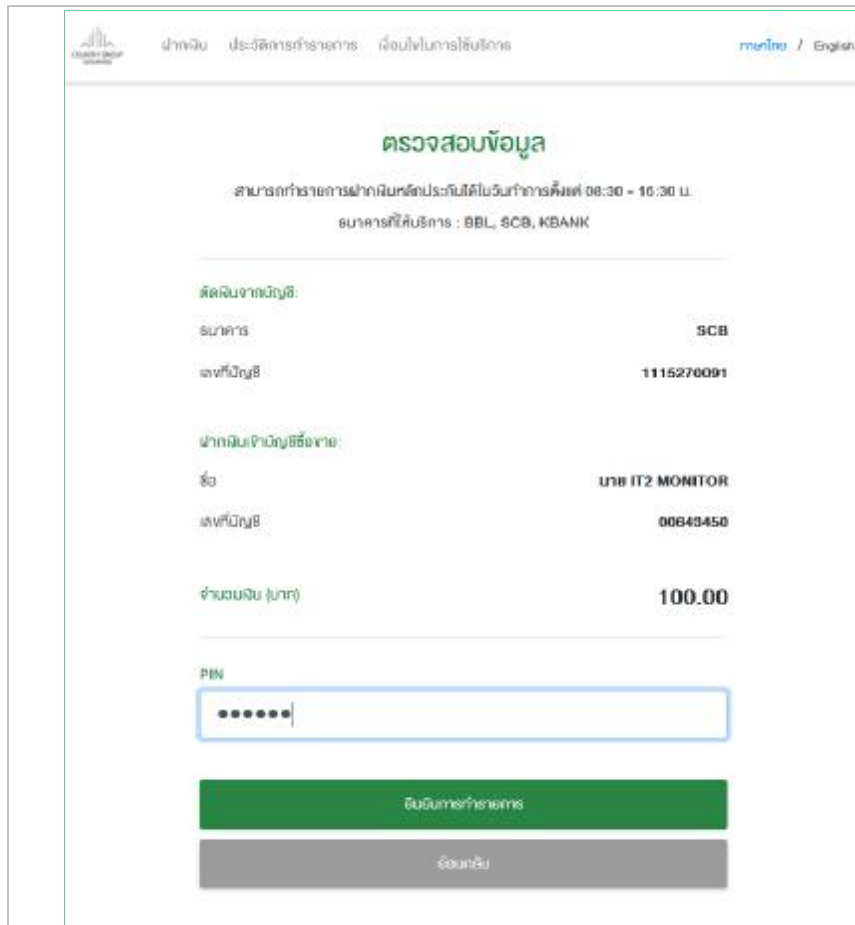


หน้าจอฝากเงิน

2.2.1 ให้ท่านกดเลือกหมายเลข Acc. จากฝาก

2.2.2 ใส่จำนวนเงินที่ต้องการจะฝาก

2.2.3 กดปุ่มตรวจสอบข้อมูล

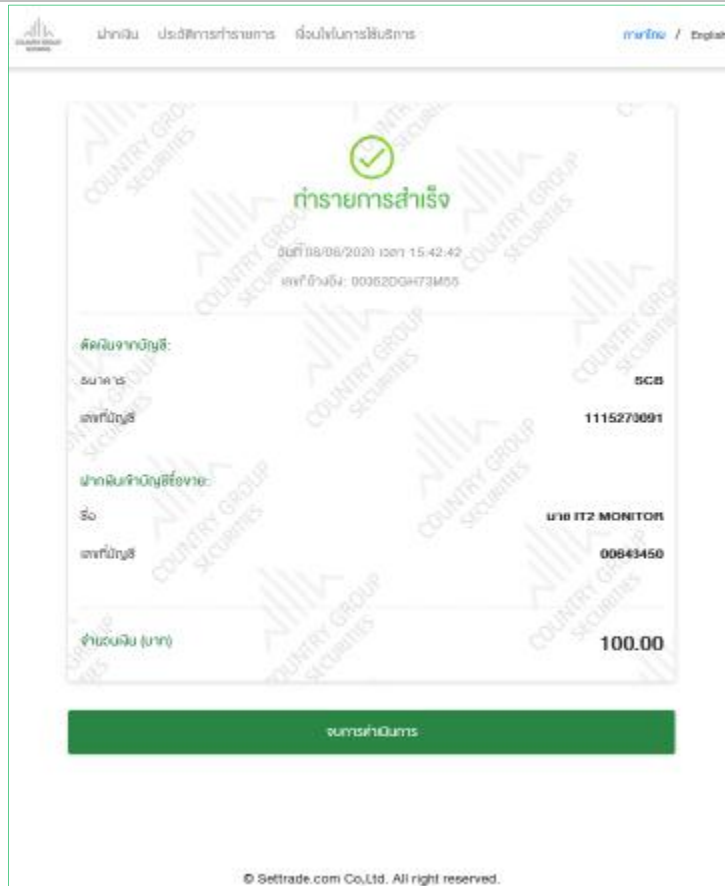


หน้าจอตรวจสอบข้อมูล

2.2.4 ขอให้ท่านตรวจสอบความถูกต้องของข้อมูล

2.2.5 ใส่ PIN (เหมือนกับใส่ตอนส่งคำสั่งซื้อ-ขาย)

2.2.6 กดปุ่ม “ยืนยันการทำรายการ” หรือ กดปุ่ม “ย้อนกลับ” เพื่อแก้ไขข้อมูล



หน้าจอแจ้งผลการฝากเงิน

2.2.7 เมื่อได้รับผลจากธนาคารระบบจะแจ้งว่าทำรายการสำเร็จ และทำการเพิ่ม EE ให้ท่านที่หน้าจอ Streaming เลขทันที

หากได้รับผลจากธนาคารว่าไม่สำเร็จ ระบบจะแจ้งว่าทำรายการไม่สำเร็จ และจะไม่มีเพิ่ม EE แต่อย่างใด

2.2.8 กดปุ่มจบการดำเนินการ



หน้าจอประวัติการทำรายการ

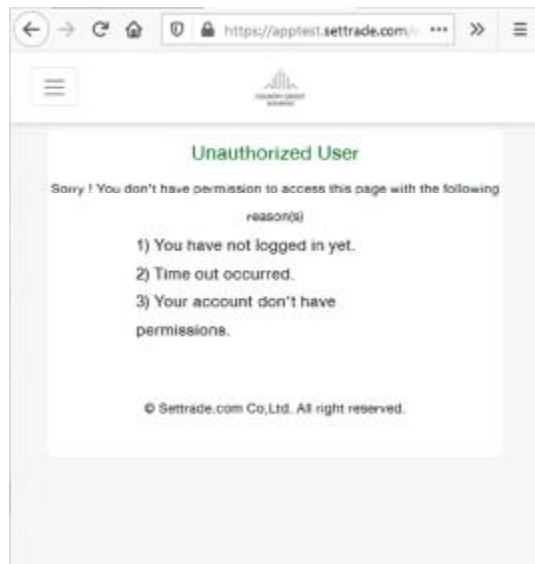
2.2.9 หน้าจอนี้ท่านจะเห็นประวัติการทำรายการฝากทั้งหมด โดยแสดงผลย้อนหลังประมาณ 3 เดือน

Error ที่ท่านอาจจะพบในแต่ละขั้นตอน

หน้าจอฝากเงิน

กรณีที่ไม่มีสิทธิใช้งาน Menu : Deposit TFX Account

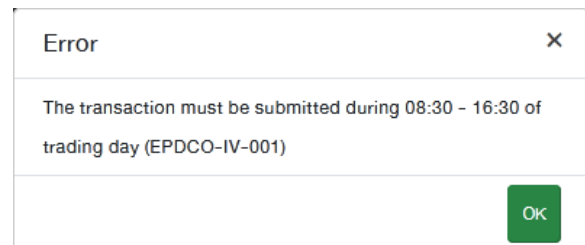
กรณีที่ไม่ใส่จำนวนเงิน



หน้าจอตรวจสอบข้อมูล

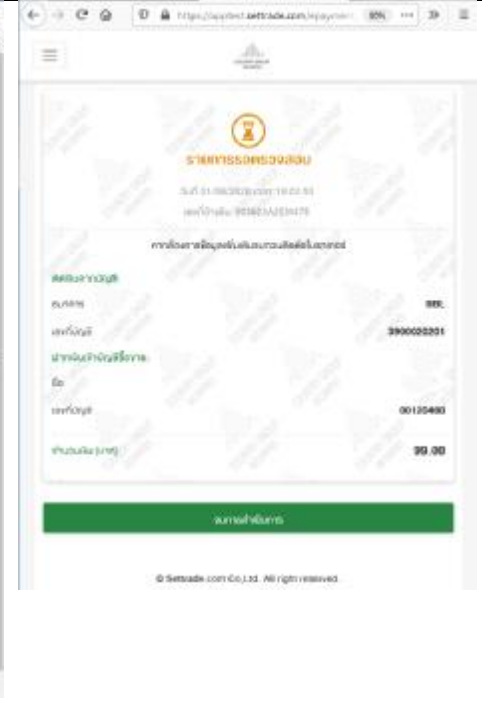
กรณีไม่ใส่ PIN หรือใส่ PIN ไม่ถูกต้อง

ทำรายการนอกช่วงเวลาที่กำหนด



หน้าจอแสดงผลการฝากเงิน

| | | |
|--|---|--|
| <p>กรณีทำรายการสำเร็จ ค่า EE ที่หน้า Streaming จะบวกเพิ่มทันที</p> | <p>กรณีทำรายการไม่สำเร็จ อาจเกิดจากเงินในบัญชีไม่พอให้ตัด ค่า EE ที่หน้า Streaming จะไม่เปลี่ยนแปลง</p> | <p>กรณีทำรายการแล้ว Pending (รอตรวจสอบ) อาจเกิดปัญหาจากการสื่อสารระหว่าง FINNET- BANK – SETTRADE ขอให้คุณติดต่อฝ่ายชำระราคาของ CGS เพื่อทำการตรวจสอบให้ต่อไป</p> |
|--|---|--|



ตัวอย่างหน้าจอ Investor ก่อน และหลังฝากเงิน

1. หน้าจอ Streaming PC ก่อนฝากเงิน

The screenshot displays the Settrade Streaming for PC interface. At the top, the market price for SET is 1,394.46, up 6.73 (+0.48%). The account summary shows a total value of 174,000.00 and an unrealized P/L of +174,000.00 (+100.00%). The account information section lists: Line Available (967,548.00), Excess Equity (1,000,973,196.16), Equity (1,001,005,648.16), Total MR (32,452.00), and Total MM (22,716.40). A Market Value Chart shows a single green bar at 100%.

| Symbol | Side | Start Vol | Avail Vol | Actual Vol | Avg Cost | Mkt Price | Amount (Cost) | Market Value | Options Value | Unrealized P/L | Realized P/L |
|--------|-------|-----------|-----------|------------|----------|-----------|---------------|--------------|---------------|----------------|--------------|
| SSON20 | Short | 0 | 1 | 1 | 870.0000 | 0.00 | 174,000.00 | 0.00 | 0.00 | +174,000.00 | +100.00% |

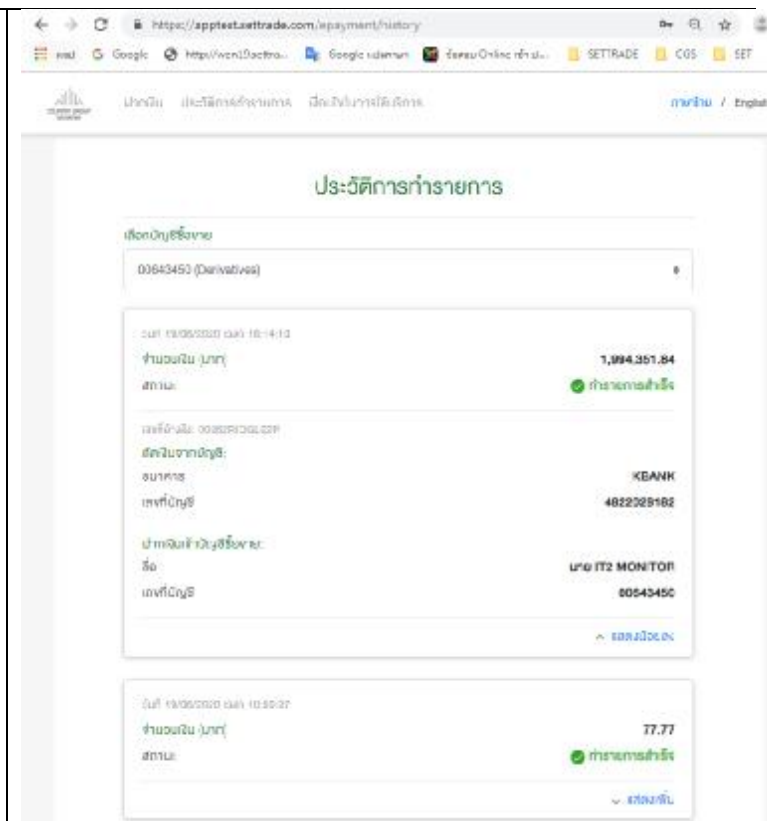
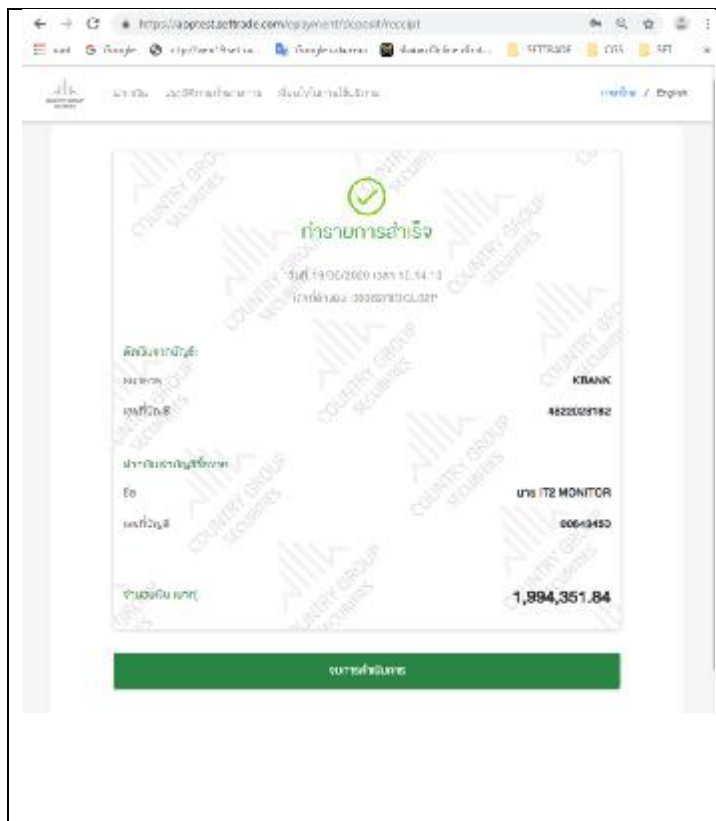
2. เมื่อทำการฝากเงิน 1,994,351.84

The first screenshot shows the 'ฝากเงิน' (Deposit) page. It includes a dropdown for account selection (00643450), a field for deposit amount (1,994,351.84), and a green 'ฝากเงิน' button.

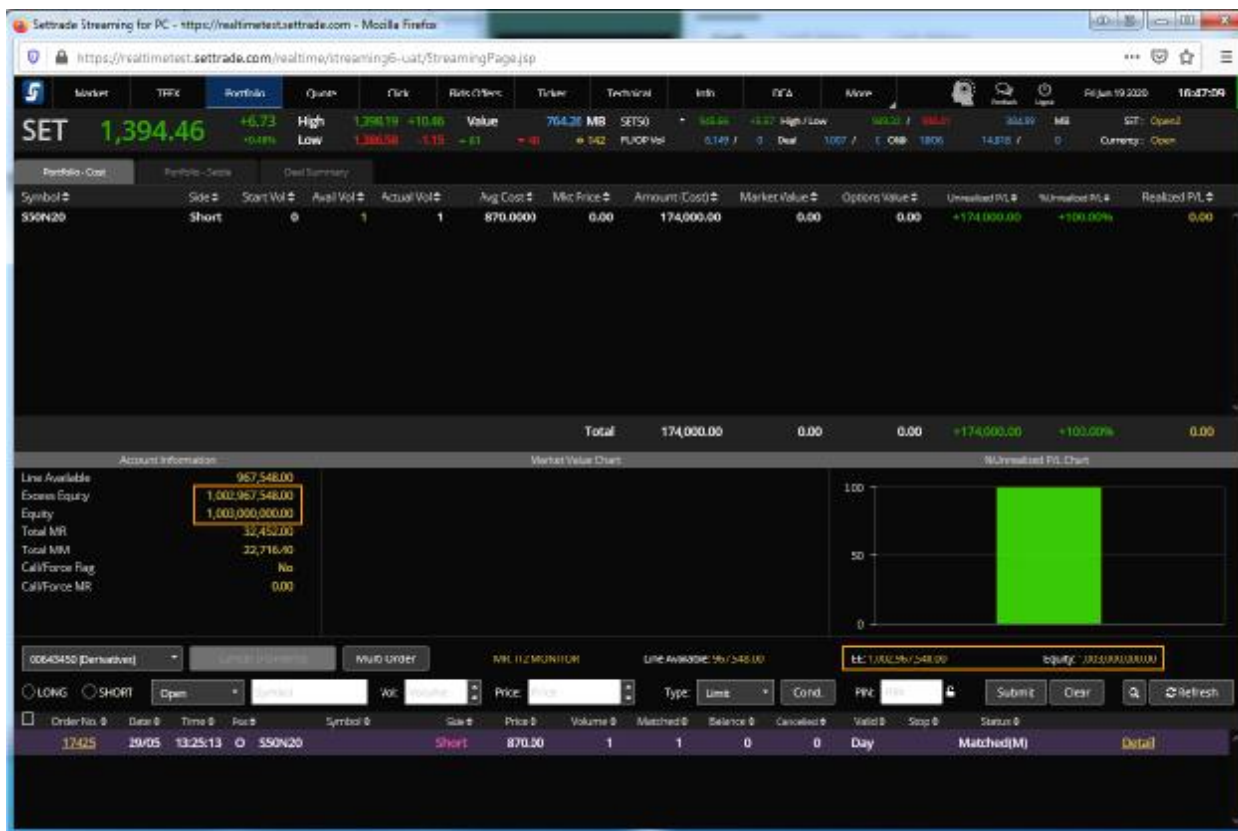
The second screenshot shows the 'ตรวจสอบข้อมูล' (Check Information) page. It displays the following details:

- ชื่อบริษัทบัญชี: KBANK
- เลขที่บัญชี: 4822028182
- ชื่อบริษัทฝากเงิน: บมจ. IT2 MONITOR
- เลขที่บัญชี: 00643450
- จำนวนเงิน (บาท): 1,994,351.84

At the bottom, there is a PIN field, a green 'ยืนยันการฝากเงิน' button, and a grey 'โอนเงิน' button.



3. หน้าจอ Streaming PC หลังฝากเงิน



หน้าจอ CGS Trade App. บน Android

16:52 64%

SET 1,394.46 +6.73 764.26 M

Portfolio Order Deal Sum

View All A/C Sort by Symbol ▲ | Cost

| Symbol | Side | Av.Vol | Avg Market | %U.PL |
|--------|------|--------|------------|--------------|
| S50N20 | S | 1 | 870.00 | 0.00 +100.00 |

Account Info Close

Excess Equity: 1,002,967,548.00

Equity: 1,003,000,000.00

Total MR: 32,452.00

Total MM: 22,716.40

Call/Force Flag: No

Call/Force MR: 0.00

Trading A/C 00643450(D) Line Available 967,548.00 Excess Equity 1,002,967,548.00

Realtime Buy/Sell Portfolio CGS My Menu